



Wir sparen
Ihre Energie!

Energiesparen mit der ennovatis-Smartbox

Was ist ennovatis?

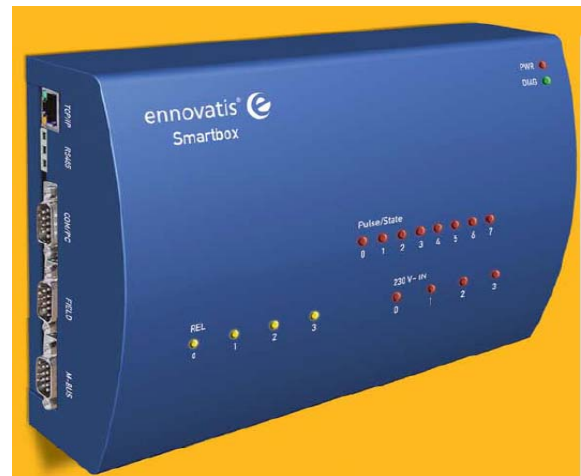
ennovatis ist ein neues, innovatives Energiemanagement-System. Erstmals können mit einem System alle relevanten Daten zur Gebäude- Energieversorgung und –steuerung erfasst, ausgewertet, kontrolliert und geregelt werden. Die leistungsfähige Kombination aus Erfassungsgerät und Auswertungssoftware, ermöglicht ein Energiecontrolling „just in time“.

Wie funktioniert ennovatis-Controlling?

Mit der ennovatis-Smartbox werden vor Ort laufend die erforderlichen Meß- und Zählwerte erfaßt und (in der Regel) einmal pro Tag per Modem an den ennovatis-Controlling-Server übermittelt, der in unserem Bürogebäude in Varel installiert ist. Dort werden die Daten automatisch ausgewertet und anschließend per e-Mail an den Gebäudenutzer gesendet oder auf unserem Internet-Server zur Einsicht bereitgestellt.

Wie spare ich mit ennovatis Energie?

Mit ennovatis Controlling können Sie jetzt sämtliche Energiedaten Ihres Gebäudes exakt erfassen und analysieren – permanent und vollautomatisiert. Welcher Raum ist unnötig warm, wann ergeben sich Stromspitzen, wo wird zuviel Wasser verbraucht? Energieverschwendung und Mängel werden sofort sichtbar, und Sie können umgehend – mit oft sehr einfachen und kostengünstigen Mitteln – für Abhilfe sorgen. Dadurch haben Sie oder Ihr Energieberater täglich eine aktuelle Verbrauchsübersicht. Da Sie auch bei Störungen oder Grenzwertverletzungen umgehend informiert werden (z.B. über SMS oder e-Mail), können Sie Ausfällen oder Schwachpunkten sofort nachgehen.



Technische Daten

ennovatis-Smartbox:

- 8 Temperaturmeßeingänge Pt1000
- 8 Universal-Meßeingänge (0..5V, 0..10 V, 0..20 mA)
- 8 digitale Eingänge zur Erfassung von Betriebszuständen und Zählern
- 4 frei programmierbare Schaltausgänge (z.B. für Zeitschaltungen oder zur Lastoptimierung)

Schnittstellen:

2 x RS232, 1 x RS485, 1 x Ethernet

Steckplätze für Modem (analog, ISDN oder GSM/GPRS) und Speichererweiterung

Die Vorteile auf einen Blick:

Benchmarking zur separaten Erfassung und dem Vergleich des Medienverbrauchs –Strom; Gas; Öl; Wasser – sämtlicher Gebäude. Damit werden interne und externe Rankings möglich.

Lastspitzen-Management zur Erkennung und gezielten Vermeidung von extrem verbrauchintensiven Zeiträumen, um spürbare Kostensenkungen beim Jahresleistungspreis zu erzielen.

Erkennung von Defekten, Fehlern, Unregelmäßigkeiten oder unnötigen „Energiefressern“ durch permanente Beobachtung von Lastgängen.

Störmeldemanagement, automatische Signalisierung der Störung durch z.B. SMS; E-Mail oder Schaltungsausgang.



autorisierter ennovatis Services Partner

Wir sind seit November 2005 autorisierter ennovatis Services Partner für den Bereich Energiecontrolling.

Das ennovatis-System passt nahtlos in unser Firmenkonzept mit dem Motto: **„Wir sparen Ihre Energie!“**

Als ersten Schritt in diese neue Technik haben wir unser Firmengebäude mit einer ennovatis-Smartbox ausgestattet. Wir überwachen damit den Strom-, Gas- und Wasserverbrauch, aber auch den Betrieb unserer Heizungsanlage und unseres BHKW.

Zu Demonstrationszwecken sind auf der ennovatis-Smartbox auch verschiedene Temperaturbereiche bei uns im Haus aufgeschaltet. Damit lassen sich die Möglichkeiten und die Vielseitigkeit dieses Systems verdeutlichen.

In Ihrer Anwendung könnte zum Beispiel auch Luftfeuchtigkeit oder der Strom- oder Wasserverbrauch bei bestimmten Produktionsgängen, der relevante Messwert sein.

Natürlich frei wählbar und immer in Abhängigkeit davon, welche Bereiche Sie „controllen“ möchten.

Heute erfasst, morgen ausgewertet!

Unsere Tagesaktuellen Auswertungen finden Sie im Internet unter der Adresse

www.boos-varel.de
Energiemanagement

hier können Sie sich auf Tages- und Monatsübersichten einen Eindruck über die Möglichkeiten dieses Systems verschaffen.

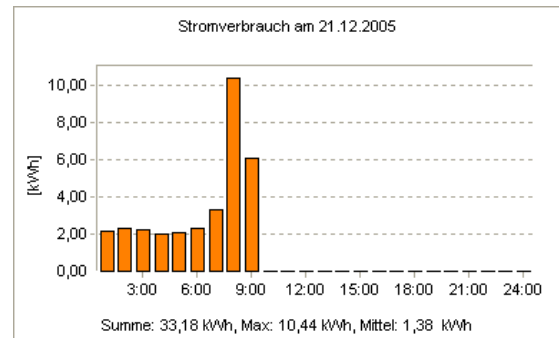
Infobox

Mehr Informationen zum Produktportfolio, wie zum Beispiel ennovatis-planning oder ennovatis EnEV finden Sie unter

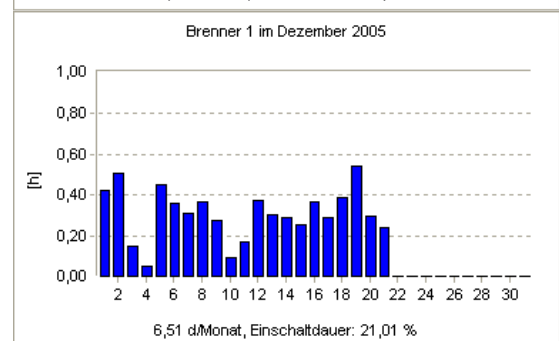
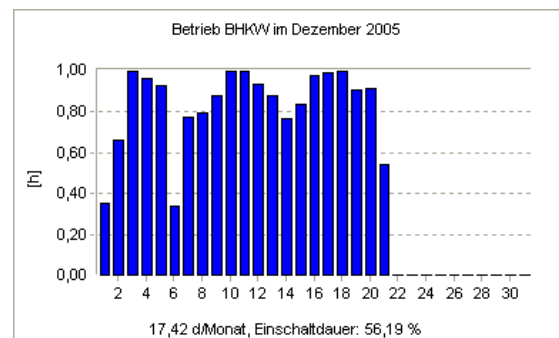
www.ennovatis.de

Auswertungsbeispiele

Tagesauswertung des Stromverbrauchs:



Monatsübersicht der Betriebszeiten von BHKW und Gasbrenner:



Nähere Informationen zu diesem neuen Leistungsangebot unserer Firma erhalten Sie von

Dr. Hanspeter Boos (04451/9144-12)
Pierre Wirth (04451/9144-30)